

# 多因子智慧辨識 解決方案

指靜脈人臉辨識 出入管理最安心



微程式資訊以「應用科技解決企業管理包商訪客與工安等議題」為出發點，利用一站式整合設計及多元辨識模式進行出入管理，包括五大多因子辨識功能：指靜脈辨識、人臉辨識、車牌辨識、eTag辨識、RFID，不僅加速包商訪客進出廠區的速度，更將申請流程電子化，減少企業人力成本與紙本紀錄的麻煩，建立方便掌控的智慧辨識管理模式。

完善及易操作的智慧門禁管理平台，可清楚掌握廠區進出與管制情形，例如：訪客進出統計、工安訓練控管、跨廠線上申請作業等，讓訪客出入流程更加智慧化，為企業打造最安全有效的多因子智慧辨識解決方案。



指靜脈辨識



人臉辨識



車牌辨識



eTag辨識

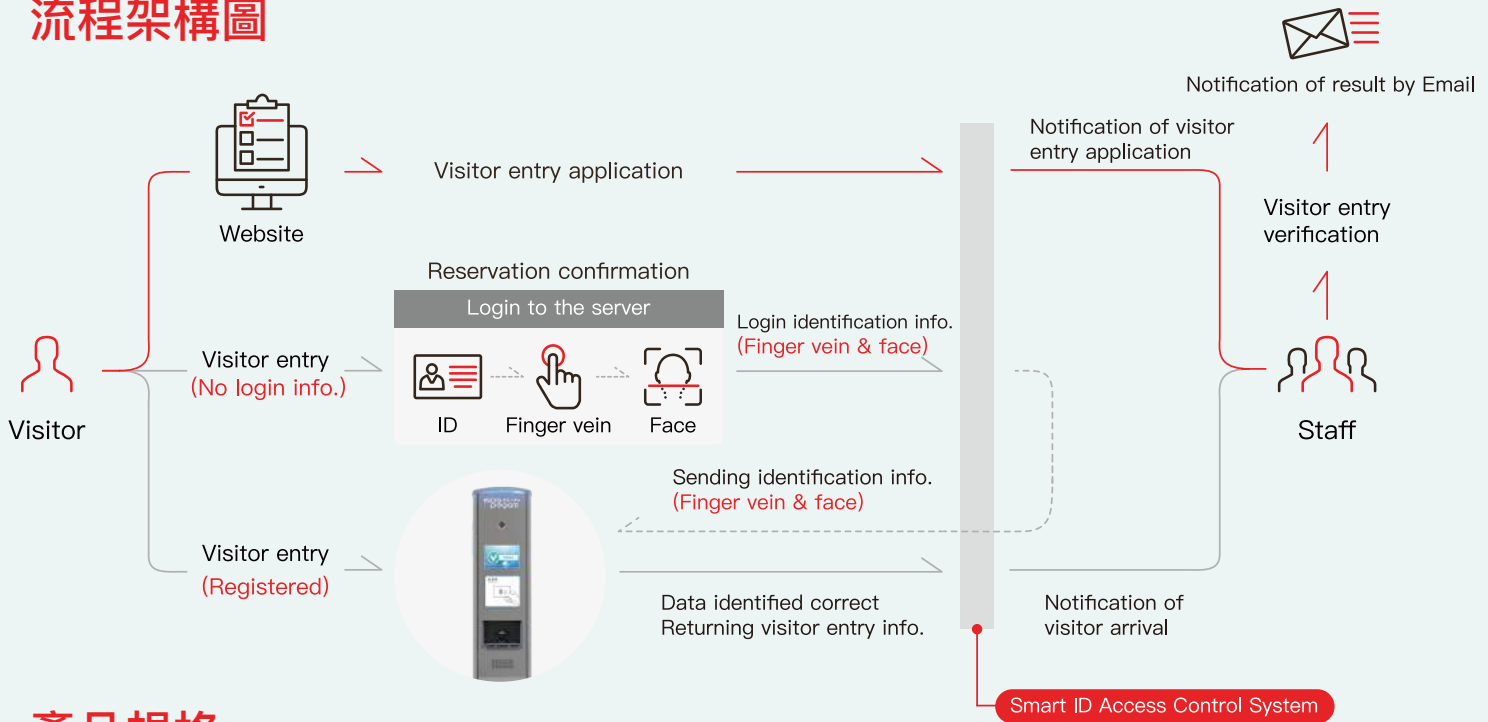


RFID

## 產品特色

- 多功能整合設計 (指靜脈辨識、人臉辨識、車牌辨識、eTag辨識、RFID)
- 最高規格硬體設計 (防塵防水)，室內或戶外均可配置
- 訪客停留超過預設時間，系統自動通知承辦人
- 提供各廠區工安數據統計服務管理，統一工安訓練效期，訓練通知不漏接
- 智慧門禁管理平台支援訪客進出統計、工安訓練控管、跨廠線上申請等作業

# 流程架構圖



# 產品規格

CPU OS	Intel (R) Core (TM) i series Ubuntu
Interface	USB 2.0*3 USB 3.0*3 Ethernet 10/100/1000MHz*2 Digital I/O 8 channels in/out programmable
Peripheral Components	inch TFT display WVGA 800 X 480 Projected capacitive touch panel HD Codes audio as MIC-in/Line-in/Line-out with Realtek ALC662
Power Supply	AC 100~240V to DC 12V
Ambient Condition	Operating Temperature : -20°C ~ 60°C Storage Temperature : -40°C ~ 65°C Operating Relative Humidity : 10% ~ 95% RH non-condensing
Dimensions	177mm (Length) x 242mm (Width) x 1392mm (Height) *Base can be installed depending on the environment
Ingress Protection	IP54
Peripherals	1. Face recognition equipment 2. Finger vein reader 3. RFID reader 4. License plate recognition and e-Tag recognition equipment augmentation
Enclosure Material	Integrally formed aluminum alloy mold

\*微程式資訊保有修改、變更本產品內容之權利，若有相關異動將以官網資料為主，恕不另行通知。

